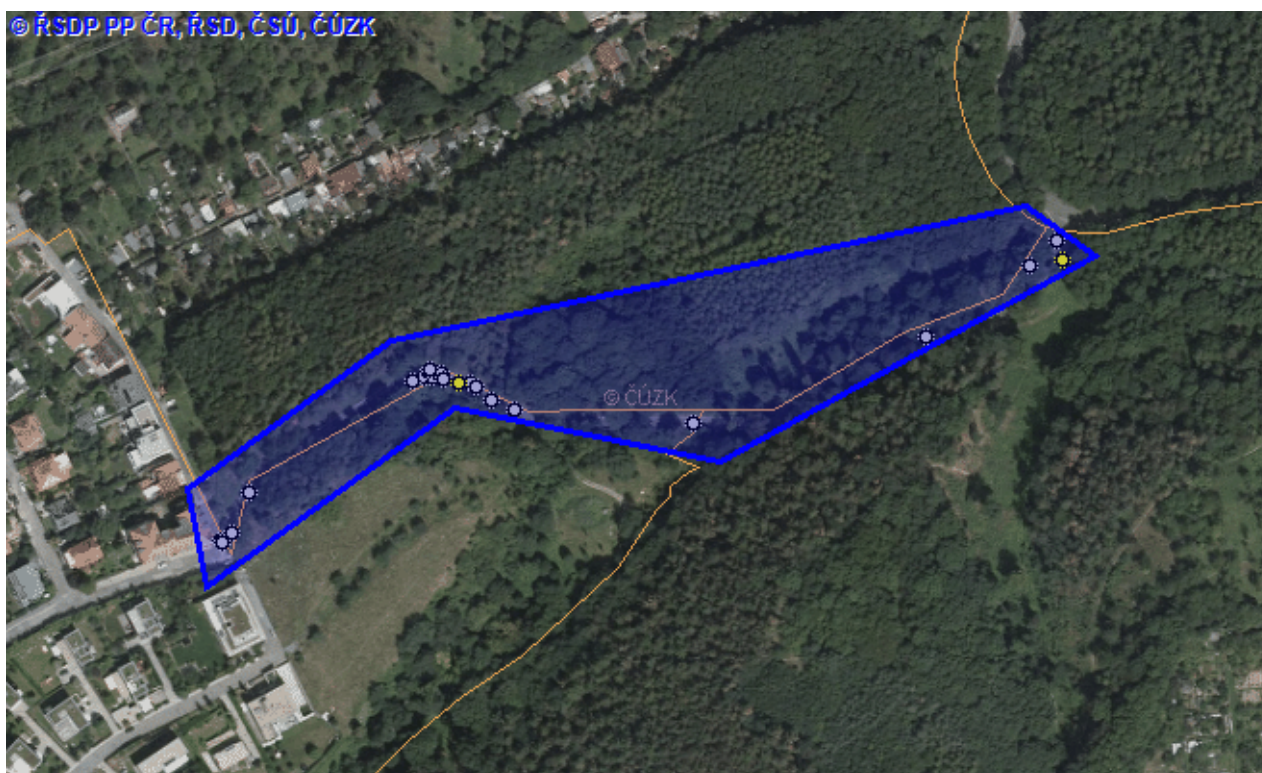


Statistické vyhodnocení nehodovosti v silničním provozu na vybrané lokalitě

Období: 2007/01/01 - 2019/03/04

Správní území vybrané lokality: Praha (Hlavní město Praha)



Všeobecný pohled o nehodách v zadané lokalitě

Počet nehod celkem		25
Počet nehod s následky na zdraví		2
Počet usmrcených osob (stav do 24 hod.)	●	0
Počet těžce zraněných osob (stav do 24 hod.)	●	0
Počet lehce zraněných osob (stav do 24 hod.)	●	3

Statistika nehod podle přítomnosti alkoholu nebo drog u viníka nehody

Druh nehody	Počet nehod	Usmrcené osoby	Těžce zraněné osoby	Lehce zraněné osoby
ne	14	0	0	3
nezjištěno	7	0	0	0
ano, obsah alkoholu v krvi 1,5‰ a více	3	0	0	0
ano, obsah alkoholu v krvi do 0,99‰ (2)	1	0	0	0

Statistika nehod podle hlavních příčin nehody				
Druh nehody	Počet nehod	Usmrcené osoby	Těžce zraněné osoby	Lehce zraněné osoby
jízda po nesprávné straně, vjetí do protisměru	6	0	0	0
nezvládnutí řízení vozidla	5	0	0	1
řízení se plně neovládání vozidla	3	0	0	0
nevhodná rychlostí stavu vozovky (náledí, výtluky, bláto, mokrá povrch apod.)	3	0	0	0
vyhýbání bez dostatečné bezpečnosti	2	0	0	0
nezaviněná řízení	2	0	0	0
nevhodná rychlostí dopravně technickému stavu vozovky (zatáčení, klesání, stoupání, šířka apod.)	1	0	0	2
nevhodná sobě rychlostí viditelnosti (mlha, soumrak, jízda na tlumená světla apod.)	1	0	0	0
jiný druh nesprávného způsobu jízdy	1	0	0	0
převrácení nebo couvání	1	0	0	0

Statistika nehod podle druhu				
Druh nehody	Počet nehod	Usmrcené osoby	Těžce zraněné osoby	Lehce zraněné osoby
srážka s jedoucím nekolejovým vozidlem	12	0	0	0
srážka s pevnou překážkou	11	0	0	3
srážka s lesní zvěří	1	0	0	0
srážka s domácím zvířetem	1	0	0	0

Statistika nehod podle způsobu zavinění nehody				
Druh nehody	Počet nehod	Usmrcené osoby	Těžce zraněné osoby	Lehce zraněné osoby
řízení motorového vozidla	23	0	0	3
lesní zvěří, domácím zvířectvem	2	0	0	0

Statistika nehod podle druhu vozidla viníka nehody				
Druh nehody	Počet nehod	Usmrcené osoby	Těžce zraněné osoby	Lehce zraněné osoby
osobní automobil bez příslušenství	17	0	0	3
nezjištěno, řízení ujel	4	0	0	0
nákladní automobil (včetně motokáry, autojeřábů, cisterny atd.)	4	0	0	0

Statistika nehod v zadané lokalitě podle druhu pevné překážky				
Druh nehody	Počet nehod	Usmrcené osoby	Těžce zraněné osoby	Lehce zraněné osoby
nehoda v úvahu, nejde o srážku s pevnou překážkou	14	0	0	0
strom	6	0	0	3
jiná překážka (zábradlí, oplocení, násep, nástupní ostrůvek apod.)	3	0	0	0
svodidlo	2	0	0	0

Statistika nehod v zadané lokalitě podle stavu komunikace				
Druh nehody	Počet nehod	Usmrcené osoby	Těžce zraněné osoby	Lehce zraněné osoby
dobrá, bez závad	25	0	0	3

Statistika nehod v zadané lokalitě podle viditelnosti				
Druh nehody	Počet nehod	Usmrcené osoby	Těžce zraněné osoby	Lehce zraněné osoby
ve dne, viditelnost nezhoršená vlivem povětrnostních podmínek	12	0	0	0
v noci - s ve stejném osvětlením, viditelnost nezhoršená vlivem povětrnostních podmínek	8	0	0	2
ve dne, zhoršená viditelnost vlivem povětrnostních podmínek (mlha, snížení, déšť apod.)	2	0	0	1
v noci - bez ve stejného osvětlení, viditelnost nezhoršená vlivem povětrnostních podmínek	2	0	0	0
ve dne, zhoršená viditelnost (svítání, soumrak)	1	0	0	0

Statistika nehod v zadané lokalitě podle rozhledových poměrů				
Druh nehody	Počet nehod	Usmrcené osoby	Těžce zraněné osoby	Lehce zraněné osoby
dobré	24	0	0	3
špatné vlivem trvalé vegetace (stromy, keře apod.)	1	0	0	0

Statistika nehod v zadané lokalitě podle specifických míst a objektů v místě nehody				
Druh nehody	Počet nehod	Usmrcené osoby	Těžce zraněné osoby	Lehce zraněné osoby
žádné nebo žádné z uvedených	25	0	0	3

Statistika nehod s účastí chodce v zadané lokalitě podle chování chodce				
Druh nehody	Počet nehod	Usmrcené osoby	Těžce zraněné osoby	Lehce zraněné osoby
žádné z uvedených	19	0	0	3
nezaznamenáno	6	0	0	0

Statistika nehod s účastí chodce v zadané lokalitě podle situace v místě nehody				
Druh nehody	Počet nehod	Usmrcené osoby	Těžce zraněné osoby	Lehce zraněné osoby
jiná situace	19	0	0	3
nezaznamenáno	6	0	0	0